

2021 PREVIEW



D^ECASTELLI

2021 PREVIEW

D^ECASTELLI

4.

DROPS

18.

CELATO

10.

CAHIER

24.

MAREA

14.

POYAGI

266.

ABACO FINITURE
FINISHES ABACUS

DROPS

Design Zanellato/Bortotto

Dietro alle linee morbide e familiari dei tavolini Drops si cela il sapiente lavoro e know how artigianale di De Castelli che recupera la tecnica tradizionale della battitura e formatura manuale del rame. Uno sguardo quindi alla tradizione che, reinterpretata in chiave contemporanea, plasma prodotti capaci di integrarsi armoniosamente in un contesto quotidiano. La nuova finitura DeNuance di De Castelli valorizza i top in rame che conferiscono all'oggetto un aspetto organico e naturale grazie all'azione combinata di fuoco, ossidazione e pigmenti. DeNuance e Verderame danno vita a una combinazione inedita di tonalità ispirate all'acqua e ai suoi movimenti.

The soft and familiar lines of Drops coffee tables embody the skilled craftsmanship and artisan know-how of De Castelli, which has revived the traditional technique of manually hammering and shaping copper. The tables are thus a nod to a tradition that, given a contemporary interpretation, is manifested in products that harmoniously integrate with everyday settings. The new DeNuance finish from De Castelli further enhances the copper tops, giving each piece an organic, natural look through the combination of fire, oxidation and pigments. DeNuance and Verderame breathe life into a fresh combination of tones inspired by water and the way it moves.





Verdigris, forest DeNuance copper, ocean DeNuance copper



CAHIER

Design Zanellato/Bortotto

La smaltatura a fuoco su rame è una tecnica che ha un forte legame con il metallo e con il territorio, in particolare con la figura di Paolo De Poli e dei suoi lavori, che per primi hanno introdotto lo smalto nella sfera dei complementi d'arredo moderni. La madia Poyagi è un omaggio ad un'importante tradizione artigianale e una risposta alla necessità di ridare vigore a tecniche ormai perse. La complessità della smaltatura si unisce a quella della lavorazione dei metalli trovando nella giustapposizione di inserti smaltati e rivestimenti in metallo ossidati il perfetto equilibrio.

The fire enamelling on copper is a technique that has a strong link with metal and with the territory, in particular with the figure of Paolo De Poli and his works, which firstly introduce enamel into the sphere of modern furnishing. The Cahier madia is a tribute to an important artisan tradition and a response to the need of reviving lost techniques. The complexity of enamelling is combined with that of metalworking, finding the perfect balance in the apposition of enamelled inserts and oxidized metal finishes.



Orbitale DeLabré stainless steel with fired
enamel on copper
On the right:
Orbitale DeLabré copper with fired enamel on
copper





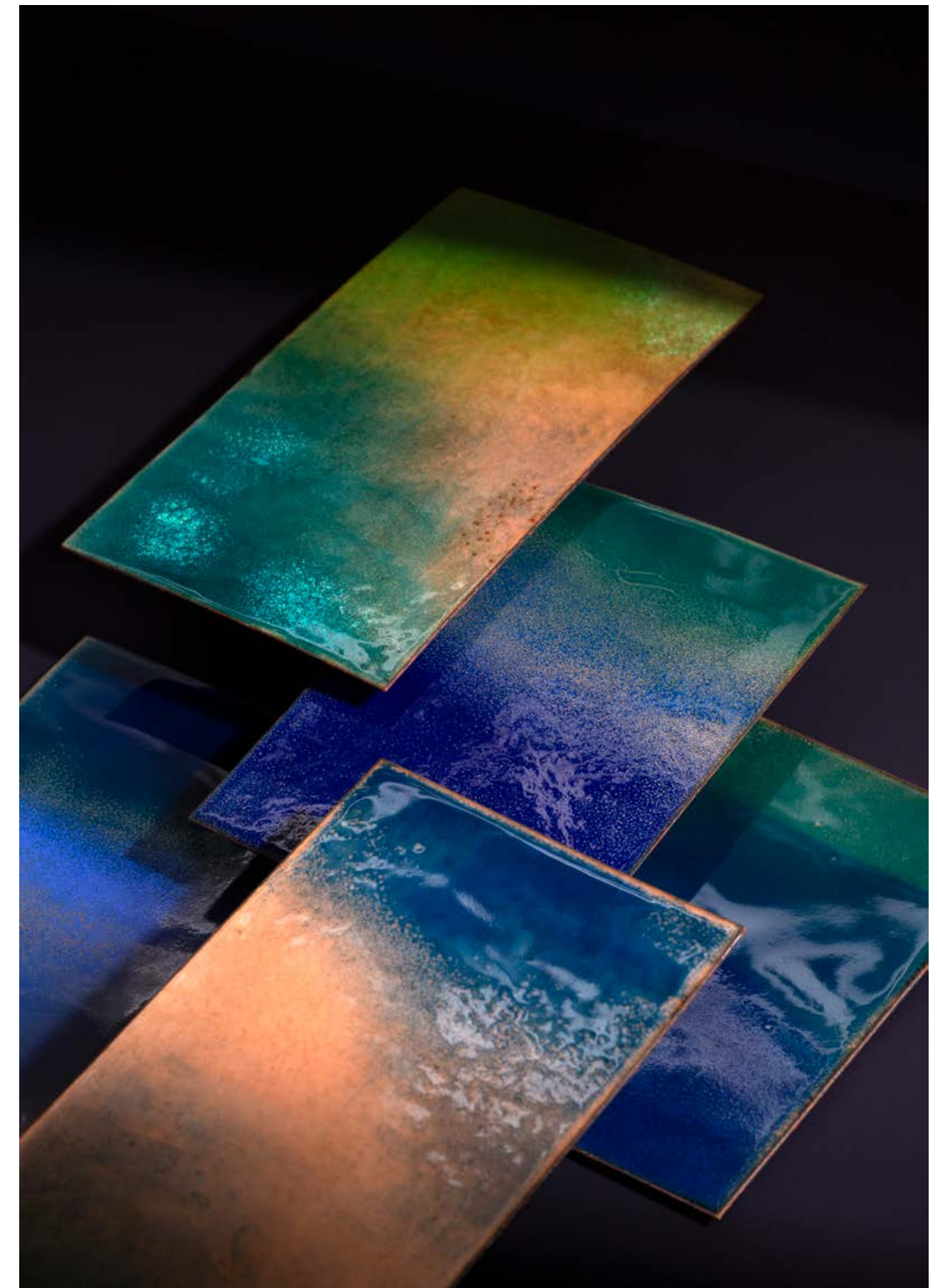
POYAGI

Design Zanellato/Bortotto

Ispirato ai patchwork tradizionali coreani realizzati unendo insieme piccoli pezzi di tessuto, il quadro Poyagi celebra invece l'unione tra gli smalti ed il rame, il materiale su cui viene realizzata la smaltatura, utilizzato con finiture e trattamenti preziosi e ricercati. Un gioco di colori e riflessi che apre la strada a gamme cromatiche inedite: campiture piene sono accostate a gradienti che abbondando la tonalità dello smalto svelano i toni naturali del rame.

Inspired by traditional Korean patchworks made by joining together small pieces of fabric, the Poyagi piece of art instead celebrates the union between enamel and copper, the material below, used in precious and refined finishes as well.

A play of colors and reflections that opens the way to inedited color ranges: full backgrounds are combined with gradients that, abounding in the hue of the enamel, reveal the natural tones of copper.



CELATO

Design R&D De Castelli

Celato è un richiamo a ciò che viene nascosto per mantenere integra la memoria, è un archetipo in cui la bellezza viene svelata per gradi. L'apparenza monolitica rende il Celato un contemporaneo menhir; come la leggenda che racconta di favolosi tesori custoditi sotto queste pietre sacre, il Celato rivela una doppia anima, con molti spazi interni, nascosti, quasi segreti. In esso si uniscono vari tasselli per comporre un insieme: estetica, funzionalità e grande abilità nel realizzare un oggetto unico, mai uguale a nessun altro, che si rivela senza sfrontatezza, all'avanguardia tra tradizione e modernità. Ora disponibile anche nella versione 45 come comodino e 220 come mobile TV, da terra o sospeso.

Celato is a reference to what is concealed to keep a memory intact; it's an archetype in which beauty is revealed in stages. A monolithic appearance makes Celato a contemporary menhir; like a legend that tells of magnificent treasures safeguarded below sacred stones, Celato reveals its dual soul, with many internal, hidden, almost secret spaces. It combines several tesserae to form a whole: aesthetics, function and an incredible ability to make each piece unique, never identical to the next, which is revealed without impudence, walking an avant-garde line between tradition and modernity. Now also available in the 45 version as a nightstand and 220 one as a free-standing or suspended TV cabinet.







Orbitale DeLabré copper
On the right:
Orbitale DeLabré brass



MAREA

Design R&D De Castelli

Sulla pelle mutevole del metallo con cui sono composte le forme rigorose di questi mobili contenitori, si disegnano una sull'altra le tracce del tempo. Come la marea lascia il segno, onda dopo onda, anche qui la mano dell'artigiano ha lasciato la sua traccia, ossidazione dopo ossidazione, fino ad ottenere un effetto pittorico che somiglia all'erosione dell'acqua sul materiale. A metà tra oggetto di design e opera d'arte, il cassettone amplia la gamma della famiglia Marea.

The traces of time are drawn one on top of another, infused into the changing skin of the rigorous metal forms that define these cabinets and chests. Like the tide (marea in Italian) leaves its mark, wave after wave, even here the hand of the craftsman has left its sign, oxidation after oxidation, creating a painterly effect that resembles water's erosion of the material. Somewhere between design object and work of art, the dresser expands the range of the Marea family.







+ Abaco Materiali e Finiture

Materials and Finishes Abacus

ACCIAIO INOX
STAINLESS STEEL



E5
Acciaio inox DeLabré B
DeLabré stainless steel B



G2
Acciaio inox DeLabré orbitale
Orbitale DeLabré stainless steel



E6
Acciaio inox DeLabré striato
Striped DeLabré stainless steel



M4
Acciaio inox DeMarea
DeMarea stainless steel

OTTONE
BRASS



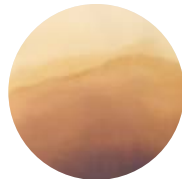
F2
Ottone DeLabré
DeLabré brass



G3
Ottone DeLabré orbitale
Orbitale DeLabré brass



G7
Ottone DeLabré striato
Striped DeLabré brass



M6
Ottone DeMarea
DeMarea brass

RAME
COPPER



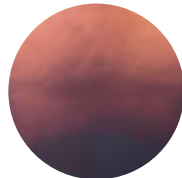
G5
Rame DeLabré
DeLabré copper



G4
Rame DeLabré orbitale
Orbitale DeLabré copper



G6
Rame DeLabré striato
Striped DeLabré copper



M5
Rame DeMarea
DeMarea copper



M10
Rame spazzolato
Brushed copper



F7
Verderame
Verdigris



N1
Rame DeNuance foresta
Forest DeNuance copper



N2
Rame DeNuance foresta
Forest DeNuance copper

ALTRI MATERIALI
OTHER MATERIALS



Betulla naturale
Natural birch



Rovere titanio
Titanium oak

LEGNO
WOOD

I campioni sono da considerarsi puramente indicativi, non essendo possibile garantire una riproduzione stampata che sia del tutto fedele all'originale, e non sostituiscono l'uso dei campionari reali in caso di ordine. Le immagini dei campioni sono a volte ingrandite per permettere una migliore visione della finitura.

Samples images are an indication only and do not replace the use of real ones when ordering, since it is impossible to guarantee a printed reproduction identical to the original. The images are sometimes zoomed to allow a better comprehension of the finishing.

De Castelli Srl
Via delle Industrie, 10
31035 Crocetta del Montello
TV, Italia
+39 0423 638218

info@decastelli.com
decastelli.com

Showroom Milano
Via Uberto Visconti di Modrone,20
20122 Milano
MI, Italia
+39 02 76006999

De Castelli
2021 Preview
Concept & Art Direction
Hangar Design Group

[Still Life Images](#)

Alberto Parise

NOTE LEGALI

Ogni diritto sui contenuti presenti in questo catalogo è riservato a De Castelli S.r.l. ai sensi della normativa vigente.

È espressamente vietata qualsiasi riproduzione, divulgazione e/o distribuzione, totale o parziale, del contenuto di questo catalogo, in assenza della previa autorizzazione scritta di De Castelli S.r.l.

LEGAL NOTES

All contents are confidential and any right is reserved exclusively to De Castelli S.r.l. following current regulations.

In the absence of a written declaration by De Castelli S.r.l., any copy, distribution or disclosure of this catalogue is strictly forbidden.

Made and printed in Italy by
Grafiche Antiga

